



FINANCIAL SOURCING AND COMPLIANCE

Jak być innowacyjnym ECO-logicznie i ekonomicznie?

PNO is market leader in innovation financing, with a special focus on grants. Our service model aims at supporting companies, public organizations and partnerships in their efforts to obtain grants and other financial resources for their innovations, and at boosting the effects of these organizations' innovative work.

PNO works with expert teams, among others in the area of Energy, Life Sciences & Healthcare, Logistics, High Tech and EU grants.

Marek Dalka
www.pnocee.pl



PNO CONSULTANTS
connecting ambitions

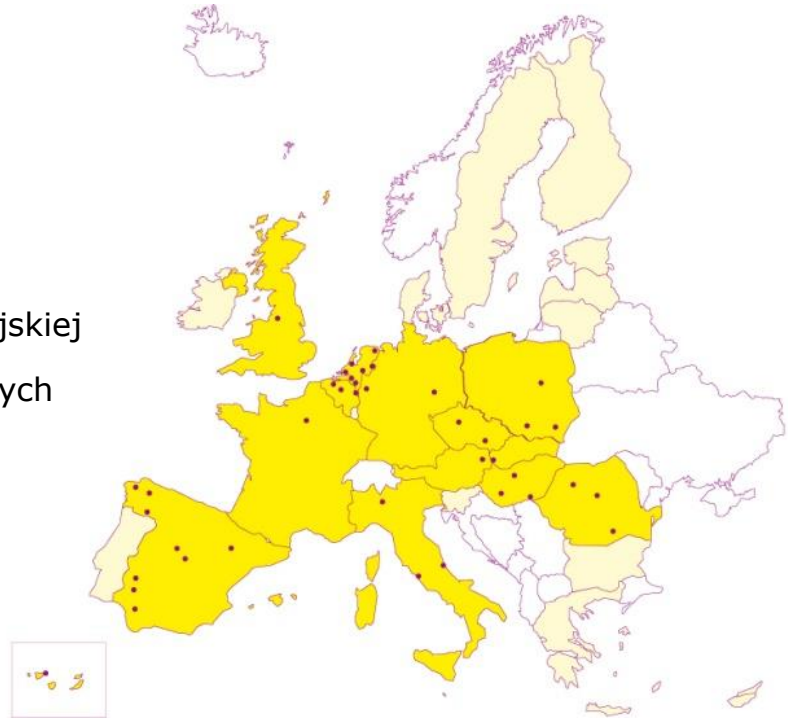
PNO – KIM JESTEŚMY

Jesteśmy częścią wiodącej europejskiej firmy consultingowej:

- 12 krajów
- na rynku od 1984 r.
- ponad 400 konsultantów w całej Europie
- siedziby we wszystkich krajach Unii Europejskiej
- skupieni na pozyskiwaniu środków publicznych

W Polsce:

- 3 biura (Warszawa, Kraków, Rzeszów)
- 30 doświadczonych konsultantów



INNOWACJA

Innowacja, choć ma wiele definicji, zawsze jest wymieniana jako kluczowe źródło konkurencyjności. Innowacje są odpowiedzią na zmieniające się oczekiwania klientów, coraz krótszy cykl życia produktu, potrzebę osiągania zysków zgodnie z planami i oczekiwaniami właścicieli czy wreszcie sposób na trwałe budowanie wartości przedsiębiorstwa.

JAK ZARZĄDZAĆ INNOWACJĄ W PROJEKTACH BADAWCZO – ROZWOJOWYCH?

Jakimi kryteriami kierować się wybierając najodpowiedniejszego partnera naukowego i jak go znaleźć?

KOGO POTRZEBUJEMY BY REALIZOWAĆ PROJEKT INNOWACYJNY?

- ✓ optymalny zespół naukowy do realizacji badawczej części innowacji, w celu wdrożenia i rozwijania innowacyjnych rozwiązań
- ✓ eksperci, którzy pomogą w rozwoju aktualnie wykorzystywanych [technologii](#), wraz zapewnieniem opieki prawnej, w tym w zakresie własności intelektualnej
- ✓ pracowników naukowych (ośrodka naukowego, badawczego), który swoim autorytetem i wsparciem merytorycznym przedsięwzięcia zaświadczy o jego wysokim potencjale naukowym

PRZYGOTOWANIE do PROJEKTU INNOWACYJNEGO

5 praktycznych wskazówek:

1. analiza potrzeb technologicznych i potencjału innowacyjności w firmie
2. analiza najnowszego stanu techniki w danej dziedzinie (włączając badanie doniesień naukowych i zgłoszeń patentowych)
3. własne Centrum Badawczo-Rozwojowego dające możliwość pozyskania 100% refundacji kosztów działalności badawczo-rozwojowej
4. utworzenie efektywnego konsorcjum naukowo-przemysłowego
5. pozyskanie środków na finansowanie innowacji (w tym bezzwrotne dotacje z programów brukselskich, unijnych dostępnych w Polsce i krajowych)

STRUKTURA DZIAŁAŃ DOTACYJNYCH ZAPROJEKTOWANA PRZEZ KE

DOTACJE UNIJNE

1. PROGRAMY RAMOWE I PROGRAMY UNII
EUROPEJSKIEJ

2. FUNDUSZE STRUKTURALNE I FUNDUSZE
SPÓJNOŚCI



FUNDUSZE BRUKSELSKIE



2014-10-30

www.pnocee.com

CZYM SĄ ŚRODKI BRUKSELSKIE?

- ❑ Środki w ramach dotacji dysponowanych bezpośrednio z Brukseli są **dotacjami bezzwrotnymi**, dostępnymi najczęściej dla wszystkich firm niezależnie od ich wielkości i oczywiście niezależnie od ich lokalizacji w UE.
- ❑ Ze względu na szeroki strumień dotacji europejskich dostępnych dotąd w Polsce to źródło finansowania projektów znajdowało nikłe zainteresowanie wśród polskich firm.
- ❑ Istotny aspekt- poziom merytoryczny projektów przedstawianych do Komisji Europejskiej.
- ❑ Projekty przełomowe w skali europejskiej, a nawet światowej, często proste innowacje, ale z potencjalnymi rezultatami o zasięgu i wpływie ponad krajowym.
- ❑ Umiejętności pracy w międzynarodowym konsorcjum z innymi firmami i ośrodkami naukowymi, co dla Komisji Europejskiej nabiera jeszcze większego znaczenia.

HORYZONT 2020 – Instrument MŚP (do 100% bezzwrotnej dotacji).

Instrument MŚP – dedykowany tylko dla sektora mały i średnich firm, bez wymogu przedstawiania konsorcjum

Wybrane dziedziny:

- Eko-innowacyjne i zasobooszczędne metody produkcji i przetwarzania żywności;
- Eko-innowacje i zrównoważone dostawy surowców;
- Innowacyjne koncepcje produktów i usług teleinformatycznych;
- Przyspieszenie wdrożenia nanotechnologii,
- Procesy biotechnologiczne;
- Badania i rozwój technologii kosmicznych;
- Wdrażanie i upowszechnianie innowacyjnych rozwiązań dla „niebieskiego rozwoju”;
- Wysokosprawne systemy energetyczne;
- Innowacje small-biznesu w transporcie;
- Zapewnienie bezpieczeństwa miejskich miejsc dużego skupienia ludzi i krytycznej infrastruktury;
- Kliniczna walidacja biomarkerów i/lub medycznych urządzeń diagnostycznych.

Cel:

- Ułatwienie przedsiębiorstwom z obszaru MŚP dostępu do środków na innowacje;
- Wspieranie innowacyjnych, ambitnych, pragnących swojego wzrostu i umiędzynarodowienia MŚP;
- Wspieranie wszystkich rodzajów innowacji, w tym tych nietechnologicznych, społecznych i w zakresie usług.

Instrument podzielono na 3 fazy:

I) STUDIUM WYKONALNOŚCI: Faza oceny potencjału technicznego oraz komercyjnego projektu, sformułowanie wstępnego biznes planu.

Dofinansowanie udzielane jest w formie bezzwrotnej dotacji w zryczałtowanej kwocie 50 tys. euro. Faza trwa 6 miesięcy. Dofinansowanie w wysokości 70%.

Aplikowanie: tryb ciągły z trzema rundami oceny w 2014r. i czterema w 2015 r: najbliższa do 17 grudnia 2014 r.

II) REALIZACJA: Faza B+R innowacji oraz doprowadzenie idei do etapu demonstracji i gotowości wdrożenia na rynek; testowanie innowacyjnych procesów, produktów czy usług. Przygotowanie właściwego biznes planu.

Dofinansowanie: od 0,5 do 2,5 mln euro. Koszty kwalifikowane pokrywane do 70%, w szczególnych przypadkach do 100%.

Czas trwania fazy: 12-24 m-cy.

III) KOMERCJALIZACJA: Faza ma na celu ułatwienie dostępu do dłużnych i kapitałowych instrumentów finansowych.

Beneficjenci:

Przedsiębiorstwa MŚP mogące aplikować samodzielnie, lub w konsorcjum lub we współpracy z innym przedsiębiorstwem/jednostką naukową.

PRZYKŁADOWE PROGRAMY BRUKSELSKIE

- ❑ zachęcające do działań pro środowiskowych: LIFE i **Horizon 2020**.
- ❑ stymulujące rozwój transportu TEN-T oraz przygotowywany następca MarcoPolo,
- ❑ wspierające rozwój energetyki i przesyłu energii TEN-E,
- ❑ promujące działania badawczo-rozwojowe EuroStars i fundujący nawet 100% kosztów **Horizon 2020** (następca 7mego Programu Ramowego) oraz

FUNDUSZE KRAJOWE

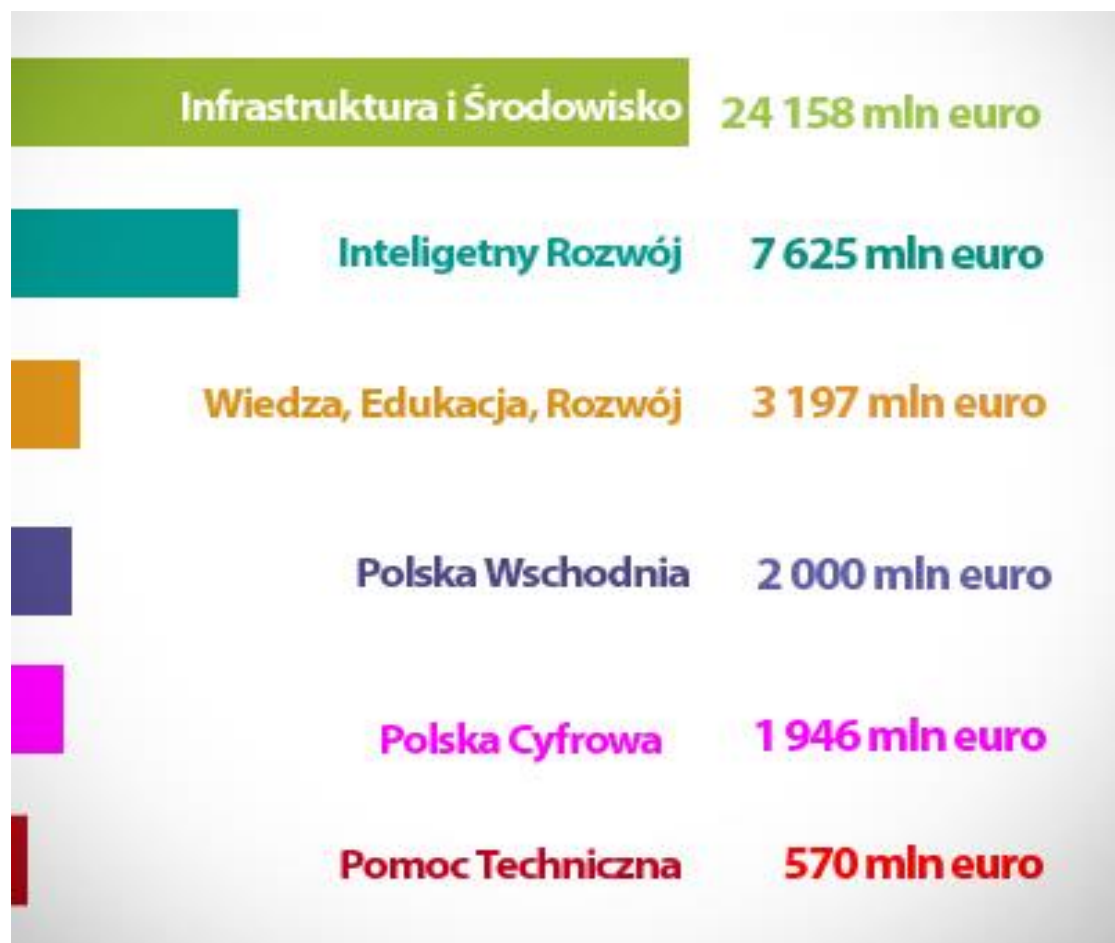


2014-10-30

www.pnocee.com

Propozycja podziału funduszy europejskich na programy krajowe

PLUS ok. 28 MLD euro na programy regionalne



- Źródło: MRR

INTELIGENTNE SPECJALIZACJE - KRAJOWE

ZDROWE SPOŁECZEŃSTWO

1. Technologie inżynierii medycznej, w tym biotechnologie medyczne
2. Diagnostyka i terapia chorób cywilizacyjnych oraz w medycynie spersonalizowanej
3. Technologie wytwarzania produktów leczniczych

BIOGOSPODARKA ROLNO-SPOŻYWCZA I ŚRODOWISKOWA

4. Innowacyjne technologie, procesy i produkty sektora rolno-spożywczego
5. Zdrowa żywność (o wysokiej jakości i ekologiczności produkcji)
6. Biotechnologiczne procesy i produkty chemii gospodarczej oraz inżynierii środowiska

ZRÓWNOWAŻONA ENERGETYKA

7. Wysokosprawne, niskoemisyjne i zintegrowane układy wytwarzania, magazynowania, przesyłu i dystrybucji energii
8. Inteligentne i energooszczędne budownictwo
9. Rozwiązania transportowe przyjazne środowisku

INTELIGENTNE SPECJALIZACJE - KRAJOWE

SUROWCE NATURALNE I GOSPODARKA ODPADAMI

10. Nowoczesne technologie pozyskiwania i wykorzystania surowców naturalnych oraz wytwarzania ich substytutów
11. Wykorzystanie materiałowe i energetyczne odpadów (recykling i inne metody odzysku)

INNOWACYJNE TECHNOLOGIE I PROCESY PRZEMYSŁOWE (W UJĘCIU HORYZONTALNYM)

12. Wielofunkcyjne materiały i kompozyty o zaawansowanych właściwościach, w tym nonoprocesy i nanoprodukty
13. Biosensory i inteligentne sieci sensoryczne
14. Inteligentne sieci i teledetekcja
15. Elektronika plastikowa i organiczna
16. Automatyzacja i robotyka procesów technologicznych

Lista programów priorytetowych 2014 w NFOŚiGW

1. Ochrona i zrównoważone gospodarowanie zasobami wodnymi:

- 1.1. Gospodarka wodno-ściekowa w aglomeracjach
- 1.2. Budowa, przebudowa i odbudowa obiektów hydrotechnicznych

2. Racjonalne gospodarowanie odpadami i ochrona powierzchni ziemi:

- 2.1. Racjonalna gospodarka odpadami
- 2.2. Ochrona powierzchni ziemi
- 2.3. Geologia i geozagrożenia
- 2.4. Zmniejszenie uciążliwości wynikających z wydobycia kopalin

3. Ochrona atmosfery

- 3.1. Poprawa jakości powietrza
- 3.2. Poprawa efektywności energetycznej
- 3.3. Wspieranie rozproszonych, odnawialnych źródeł energii
- 3.4. System zielonych inwestycji (GIS – Green Investment Scheme)

4. Ochrona różnorodności biologicznej i funkcji ekosystemów

- 4.1. Ochrona obszarów i gatunków cennych przyrodniczo

5. Wsparcie międzydziedzinowe

- 5.1. Wsparcie Ministra Środowiska w zakresie realizacji polityki ekologicznej państwa
- 5.2. Zadania wskazane przez ustawodawcę
- 5.3. Wspieranie działalności monitoringu środowiska
- 5.4. Przeciwdziałanie zagrożeniom środowiska z likwidacją ich skutków
- 5.5. Edukacja ekologiczna
- 5.7. SYSTEM – Wsparcie działań ochrony środowiska i gospodarki wodnej realizowanych przez WFOŚiGW
- 5.8. Wsparcie przedsiębiorców w zakresie niskoemisyjnej i zasobooszczędnej gospodarki
- 5.9. Gekon – Generator Koncepcji Ekologicznych

BOCIAN

RODZAJ DOFINANSOWANYCH PROJEKTÓW

Projekty związane z ograniczeniem lub uniknięciem emisji CO2 poprzez zwiększenie produkcji energii z instalacji wykorzystujących odnawialne źródła energii, czyli **budowa, rozbudowa lub przebudowa instalacji odnawialnych źródeł energii.**

WYMAGANIA

- złożony wniosek o wydanie pozwolenia na budowę lub posiadanie pozwolenia,
- promesa koncesji Prezesa URE (o ile jest wymagana), umowy na odbiór energii,
- wiarygodny montaż finansowy- środki własne, kredyt, promesa.

WNIOSKODAWCY

Przedsiębiorcy na terenie RP.

FORMA I WYSOKOŚĆ DOFINANSOWANIA

Dofinansowanie **w formie pożyczki od 30% do 75% kosztów kwalifikowanych (min 2 mln, max 40mln pln)**, bez możliwości umorzenia. Warunki:

oprocentowanie WIBOR 3M -100 pkt bazowych, nie mniej niż 2% ,
okres finansowania nie dłuższy niż 15 lat.

E-KUMULATOR z NFOŚiGW

Co to jest E-KUMULATOR - Ekologiczny Akumulator dla Przemysłu?

Celem programu jest zmniejszenie negatywnego oddziaływania przedsiębiorstw na środowisko poprzez ekologiczną gospodarkę odpadami i spalinami.

Rodzaj dofinansowywanych projektów

Kwalifikowane projekty opisane są w trzech obszarach tematycznych:

I Zmniejszenie zużycia surowców pierwotnych

Przedsięwzięcia polegające m.in. na budowie instalacji produkcyjnych lub urządzeń przemysłowych, prowadzące do zmniejszania zużycia surowców pierwotnych, w tym poprzez zastąpienie ich surowcami wtórnymi, odpadami lub prowadzące do zmniejszenia ilości wytwarzanych odpadów.

Wymóg:

- Zmniejszenie zużycia surowca pierwotnego na jednostkę produkcji finalnej (Mg/jedn. produkcji lub m³/jedn. produkcji) nie mniej niż 15%.
- Zmniejszenie zużycia wody na jednostkę produkcji finalnej (m³/jedn. produkcji) Nie mniej niż 15%.

II Ograniczanie szkodliwych emisji do atmosfery

Przedsięwzięcia służące poprawie jakości powietrza poprzez obniżenie wielkości emisji ze źródeł spalania paliw, do wymogów określonych dla krajowych wymagań emisyjnych dla instalacji o takiej mocy lub wynikających z konkluzji dotyczącej BAT.

Wymóg:

- Moc nominalna każdego źródła ciepła w ramach projektu jest nie mniej niż 1 MW.
- Łączna moc nominalna źródła spalania pomiędzy: 20 MW- 40 MW.

III Energetyczne wykorzystanie przemysłowych osadów ściekowych i odpadów

Przedsięwzięcia służące m.in. energetycznemu wykorzystaniu przemysłowych odpadów (w tym osadów ściekowych), których produktem końcowym będzie energia cieplna i/lub elektryczna.

Wymóg:

Maksymalna moc instalacji dla termicznego przekształcania przemysłowych odpadów nie przekracza 3 MW.

Wnioskodawcy- Przedsiębiorcy.

Termin konkursu

IV kwartał 2014/ I kwartał 2015r. Termin może ulec zmianie.

Forma i wysokość dofinansowania

Forma- preferencyjna pożyczka:

- ✓ maksymalnie do 75% kosztów kwalifikowanych
- ✓ **z możliwością umorzenia w formie dotacji do 15%**
- ✓ oprocentowanie nie mniej niż 2,5%
- ✓ kwota pożyczki: od 0,3 mln zł do 50 mln zł
- ✓ okres finansowania nie dłuższy niż 10 lat.
- ✓ Kwalifikowalność kosztów od 01.01.2013 r. do 31.12.2019 r.

Dziękuję za uwagę

Marek Dalka
PNO Consultants

Email: marek.dalka@pnocee.com

www.pnocee.pl



2014-10-30

www.pnocee.com